



**PALAZZO  
GUERRIERI**  
LABORATORIO DI INNOVAZIONE URBANA



CASE DI  
QUARTIERE  
BRINDISI

A B C D E F G H I J

K L M N O P Q R S

T U V W X Y Z

CASE DI  
QUARTIERE  
BRINDISI

i d e n t i t à   v i s i v a

# IL LOGO

## concept



## CASE DI QUARTIERE BRINDISI

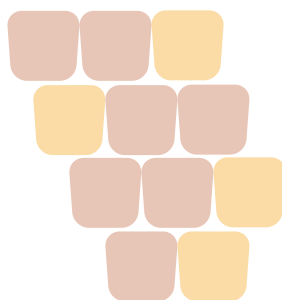
Il logo CASE DI QUARTIERE BRINDISI si ispira ai valori dell'inclusione e della generatività.

La Q di Quartiere prende forma dalla porzione di una strada: la strada dell'innovazione.

11 sanpietrini rappresentano le 11 case con le loro comunità e gruppi formali e informali che le compongono, ognuna di esse parte integrante del processo sociale ed urbano in atto.

Il cerchio rimane aperto a simboleggiare il processo dell'innovazione che mai si conclude e che porta sempre a nuove scoperte e a nuovi percorsi. Al posto del trattino che compone la Q, nasce un piccolo seme, prospettiva e visione delle case, persone, idee, progetti che si aggiungeranno nel tempo.

I colori utilizzati sono ispirati alle risorse archetipiche della città: il mare, il sole e la terra.



# IL LOGO

i colori



PANTONE P 109-7 C  
C 88  
M 31  
Y 0  
K 0



PANTONE P 17-7 C  
C 0  
M 36  
Y 84  
K 0



PANTONE P 41-9 C  
C 17  
M 56  
Y 64  
K 5



NERO 100%



NERO 60%

declinazione  
monocromatiche



CASE DI  
QUARTIERE  
BRINDISI



CASE DI  
QUARTIERE  
BRINDISI



CASE DI  
QUARTIERE  
BRINDISI



CASE DI  
QUARTIERE  
BRINDISI



CASE DI  
QUARTIERE  
BRINDISI

IL LOGO  CASE DI  
QUARTIERE  
BRINDISI

font: Janna LT Bold

A B C D E F G H I J

K L M N O P Q R S

T U V W X Y Z

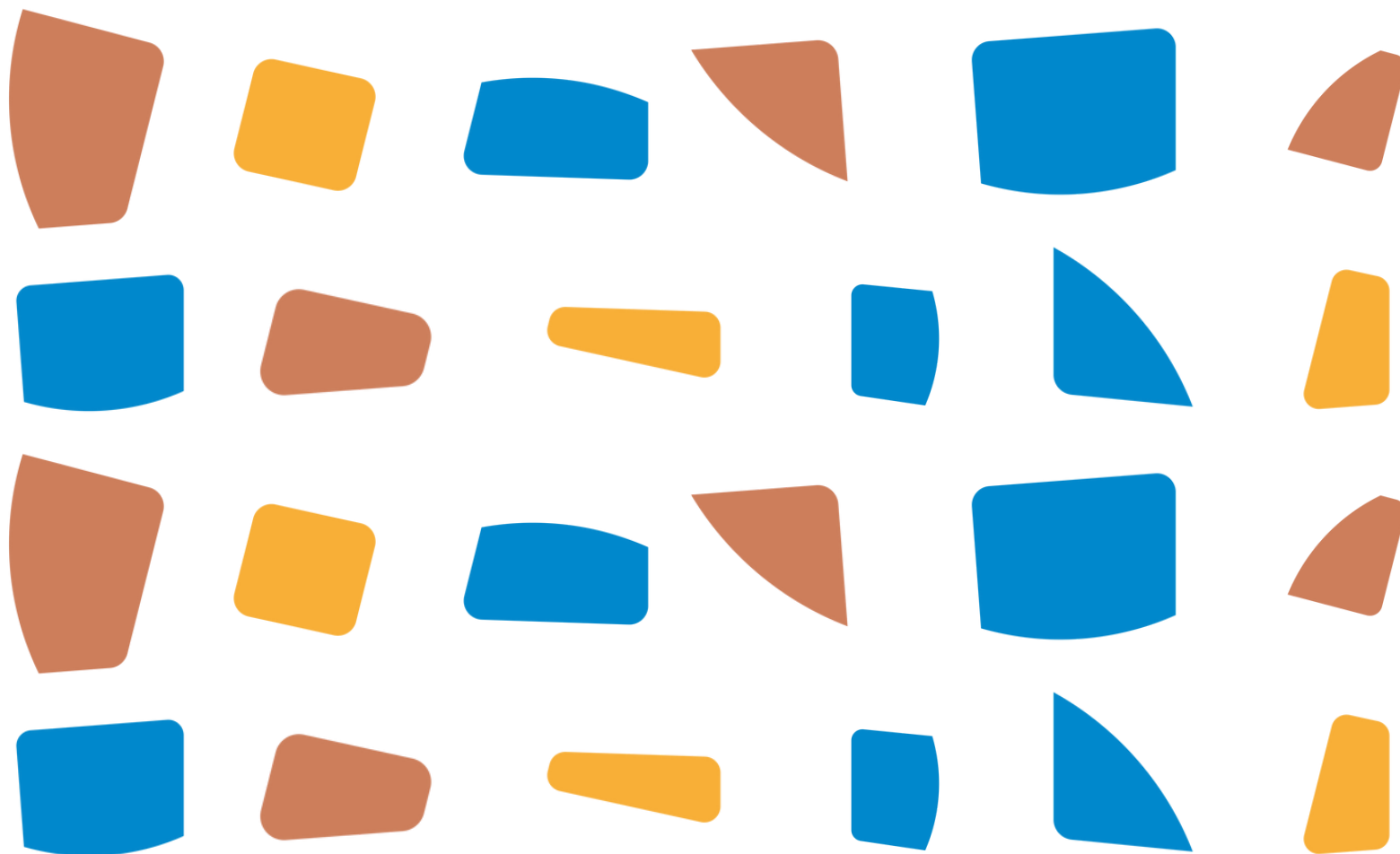
copia e incolla il font nella cartella  
FONT del tuo computer

# IL LOGO



CASE DI  
QUARTIERE  
BRINDISI

## gli elementi



# IL LOGO

leggibilità e riduzione minima



riduzione minima 32 mm

# IL LOGO

## utilizzo scorretto



riduzione o ingrandimento di una sola parte del logo



modifica dei colori



logo su riquadro bianco,  
nero o colorato



logo deformato

# IL LOGO



## come utilizzarlo



CASE DI  
QUARTIERE  
BRINDISI

Per promuovere eventi, iniziative, risultati del PROGETTO CASE DI QUARTIERE, il logo Case di Quartiere andrà utilizzato sempre insieme al logo del Comune di Brindisi e al logo di Palazzo Guerrieri.

L'Ente gestore della Casa di Quartiere potrà aggiungere il suo logo accanto ai tre.



CASE DI  
QUARTIERE  
BRINDISI



### ESEMPIO:

inaugurazione di una nuova Casa, o evento di lancio di un nuovo servizio della Casa reso possibile grazie alle attrezzature acquistate con il budget di progetto

Siamo sempre a tua disposizione per un consiglio, un dubbio o per visionare i tuoi materiali di comunicazione!



identità visuale



## obblighi informativi legati al POR FERS FSE



REGIONE  
PUGLIA



Per la COMUNICAZIONE UFFICIALE DEL PROGETTO, il Comune di Brindisi è l'Ente responsabile degli OBBLIGHI INFORMATIVI riportati in questa pagina.

### DICITURA OBBLIGATORIA

Per le attività realizzate nell'ambito del progetto che prevedono la produzione e stampa di materiale cartaceo, video o di altre tipologie, occorre riportare la seguente dicitura:

Operazione cofinanziata dal POR Puglia FESR-FSE 2014-2020  
Procedura negoziale per la creazione di Hub di Innovazione  
sociale Azione 3.2 (FERS) €1.500.000,00 e AZIONE 9.3 (FSE)  
€674.967,80

Per approfondire:

[https://por.regione.puglia.it/documents/43777/69604/MANUALE\\_BENEFICIARI\\_POR.pdf/eb1ae5a0-007d-086c-0535-79087b375b06?t=9.28.32](https://por.regione.puglia.it/documents/43777/69604/MANUALE_BENEFICIARI_POR.pdf/eb1ae5a0-007d-086c-0535-79087b375b06?t=9.28.32)

Tutte le tipologie d'informazione realizzate nell'ambito del progetto, devono riportare:

1. l'emblema dell'Unione europea con riferimento ai fondi
2. il simbolo della Repubblica Italiana
3. il logo della Regione Puglia
4. il logo POR Fesr Fse

Quando sarà necessario attenersi agli obblighi informativi, il team di progetto dialogherà con le Case per la loro corretta applicazione

identità visuale



## Logo Case di Quartiere: come lo usano le Case



Il logo Case di Quartiere è un elemento identitario che può essere utilizzato da tutte le Case della rete.

L'Ente gestore potrà inserire il logo Case di Quartiere, svincolato dai restanti loghi di progetto (Comune, Regione, POR) e utilizzarlo accanto al suo logo o al logo della casa, nei seguenti casi:

- evento organizzato all'interno della Casa di Quartiere direttamente dall'Ente Gestore
- evento organizzato all'interno della Casa da soggetti terzi che fa parte del programma di eventi della Casa di Quartiere

-evento organizzato da Ente Terzo all'interno della Casa di Quartiere al quale l'Ente gestore della Casa partecipa in qualche modo alla organizzazione

Si potrà omettere di inserire il logo Case di Quartiere sui materiali di comunicazione qualora:

- l'evento sia organizzato esclusivamente da un Ente terzo all'interno della Casa
- l'evento sia organizzato dall'Ente gestore al di fuori della Casa di Quartiere

# identità visuale



## la comunicazione interna

Le Case di Quartiere sono una rete che, in quanto tale, condivide le proprie risorse informative e comunicative in modo di dare reciproca visibilità e risonanza alle attività che vengono realizzate. La condivisione permetterà inoltre l'applicazione corretta e omogenea della visual identity.

A tal fine, le Case individuano i propri Referenti dell'attività di comunicazione.

Lo scambio di informazioni avviene attraverso la chat whatsapp già attiva tra le Case e il Team di progetto, e le cartelle condivise, oltre che attraverso riunioni periodiche e laboratori tematici.



Link alle cartelle condivise:

<https://drive.google.com/drive/folders/1Li3Ap4bDqq9vc9LMTvXQAhLkwSJ4ZxH1?usp=sharing>



Chi alla chat preferisce le cartelle, collegandosi al link troverà:

- 1) Cartella Loghi
- 2) Cartella attività/eventi

Staff: inseriremo le grafiche degli eventi e delle attività coordinate dallo staff, da promuovere e comunicare. Quando qualcosa di nuovo verrà inserito vi avvertiremo tramite chat!

3) Cartella attività/eventi Case, nella quale saranno i referenti della comunicazione delle singole Case ad inserire materiali/grafiche/notizie da promuovere. I referenti avvertiranno la rete tramite mail del nuovo inserimento.

# gli eventi



## il calendario condiviso

Stiamo preparando un sito web dove le Case di Quartiere avranno un loro spazio individualmente e come rete.

Prima di dotarci di questo nuovo strumento, questi mesi sono importantissimi per avviare una metodologie di lavoro condivisa che ci permetta di mettere in comune le informazioni.

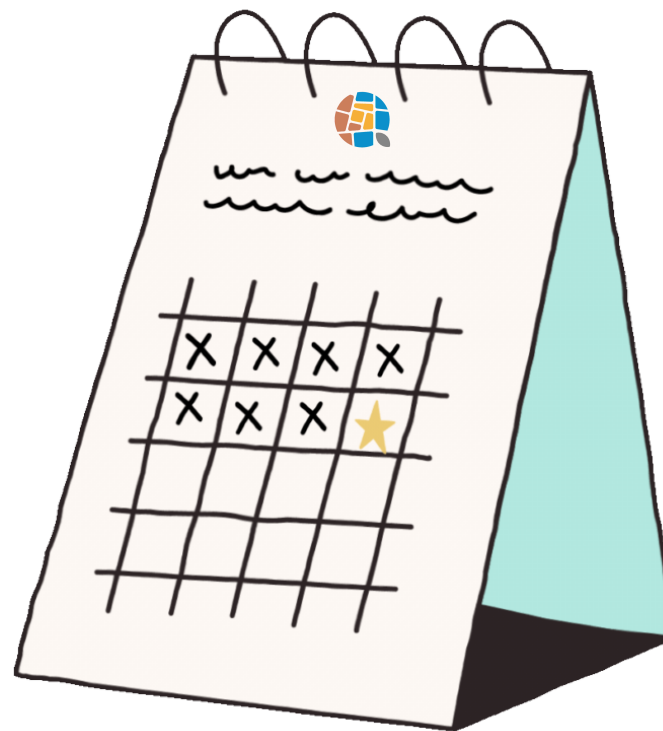
Partiamo da un calendario condiviso di eventi e attività delle Case!

Potete periodicamente aggiornare il Google Calendar che trovate al link sotto in modo da creare il CALENDARIO DELLE CASE e permetterci di promuovere costantemente le vostre attività.



[Link alle calendario delle Case:](https://calendar.google.com/calendar/u/0?cid=OHV1aWhxOWxxdW9jc29nZ3BqOGk0NmlvZzBAZ3JvdXAuY2FsZW5kYXluZ29vZ2xlLnNvbQ)

[https://calendar.google.com/calendar/u/0?  
cid=OHV1aWhxOWxxdW9jc29nZ3BqOGk0N  
mlvZzBAZ3JvdXAuY2FsZW5kYXluZ29vZ2xl  
LnNvbQ](https://calendar.google.com/calendar/u/0?cid=OHV1aWhxOWxxdW9jc29nZ3BqOGk0NmlvZzBAZ3JvdXAuY2FsZW5kYXluZ29vZ2xlLnNvbQ)



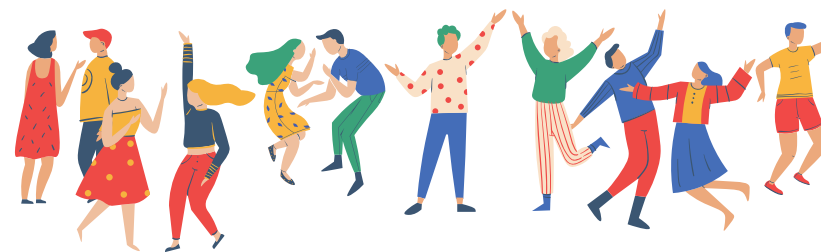
# identità visuale supporto



**Serena Mingolla**  
giornalista, esperta in  
produzione di contenuti  
[mingollaserena@gmail.com](mailto:mingollaserena@gmail.com)



**William Vesnaver**  
informatico, esperto in  
sviluppo web  
[william.vesnaver@gmail.com](mailto:william.vesnaver@gmail.com)



**Le Rete dei Referenti della Comunicazione  
delle Case di Quartiere**



**PALAZZO**  
**GUERRIERI**  
LABORATORIO DI INNOVAZIONE URBANA



CASE DI  
QUARTIERE  
BRINDISI

# i d e n t i t à   v i s i v a



REGIONE  
PUGLIA

